

# DAIMLER

Versicherungsmanagement by  
Daimler Insurance Services

Darstellung der Naturgefahrenexposition  
weltweiter Daimler-Standorte mittels ArcGIS

Daimler Financial Services

# Konzernzugehörigkeit Daimler Insurance Services

## Mercedes-Benz Cars



- § Mercedes-Benz Passenger cars
- § smart
- § Maybach

## Daimler Trucks



- § Trucks Europe/Latin America
- § Trucks NAFTA
- § FUSO

## Financial Services



- § Financing & Leasing
- § Fleet Management
- § Insurance
- § Banking

## Van, Bus, Other



- § EADS
- § Vans
- § Buses & Coaches

## Ausgangssituation

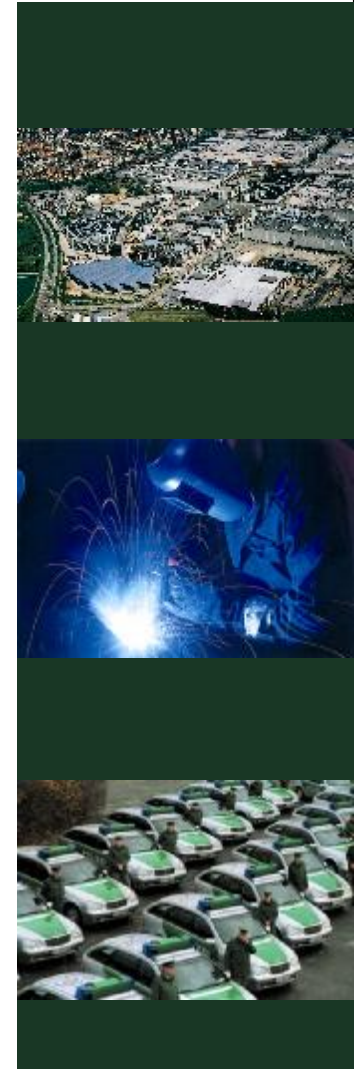
### - Aufgaben von Daimler Insurance Services (u.a.)

#### 1) Analyse und Bewertung der betrieblichen Risiken aus

- Brandschutztechnischem Standard
- Naturgefahrenexpertisen der Standorte
- Betriebsunterbrechungsszenarien im internen und externen Produktionsverbund

#### 2) Gestaltung und Beschaffung des weltweiten Versicherungsschutzes

- Ausschreibung der transferierbaren Risiken am internationalen Versicherungsmarkt



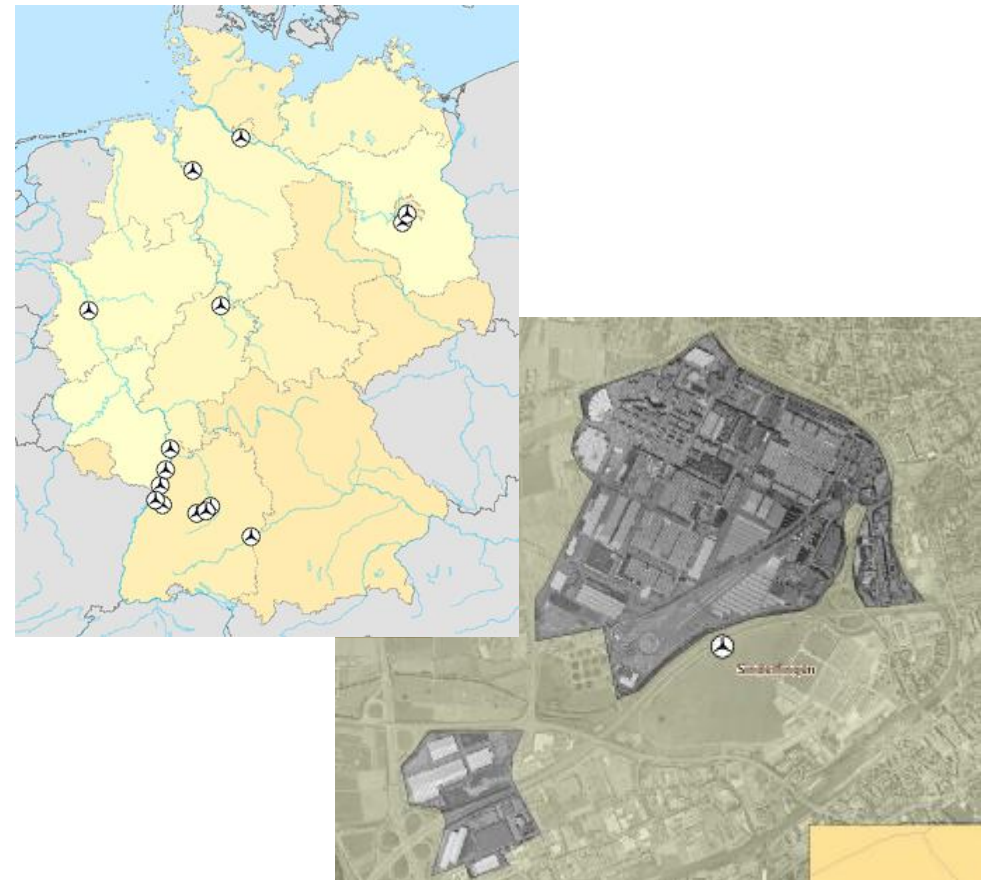
## Datenbeschaffung

### - Die Standorte der Daimler AG

Sammlung der detaillierten Adressen von ca. 1.500 Standorten in 33 Ländern

Geokodierung:

- 1) Aufbereitung der Daten für die maschinelle Geokodierung über ArcWeb Services
- 2) Im Anschluss manuelle Geokodierung der größten Standorte mit Hilfe von Google Earth
- 3) Beschaffung zusätzlicher Standortdaten über ArcWeb Services (z.B. Satellitenbilder)



## Datenbeschaffung

### - Die Naturgefahren

- 1) Kostenlose Materialien sind im Internet, insbesondere für den Raum Nordamerika, verfügbar.

Bsp. für USA: Hurricanes, Erdbeben (Epizentren, Seismische Zonen, Störungszonen), Vulkane, Tornado, Überschwemmungen, Flughäfen, Einflugschneisen, etc.

USA Erdbeben 1568 - 2004



USA Tornados 1950 - 2004

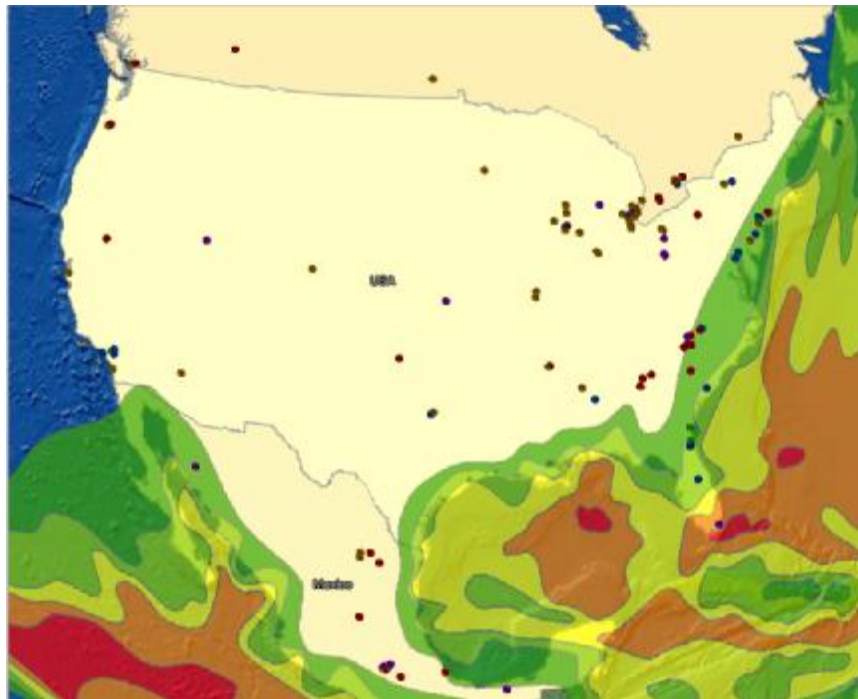


## Datenbeschaffung

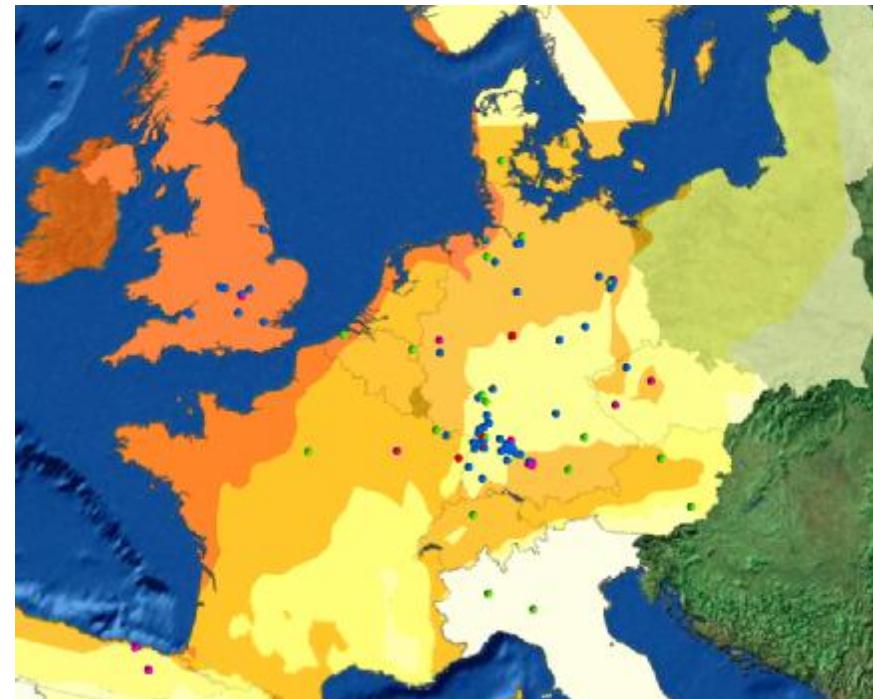
### - Die Naturgefahren

- 2) Flächige Darstellung der Naturgefahrenzonen in Zusammenarbeit mit den großen Rückversicherern.

Bsp. für Hurricane USA:



Bsp. für Windspeed Europe:

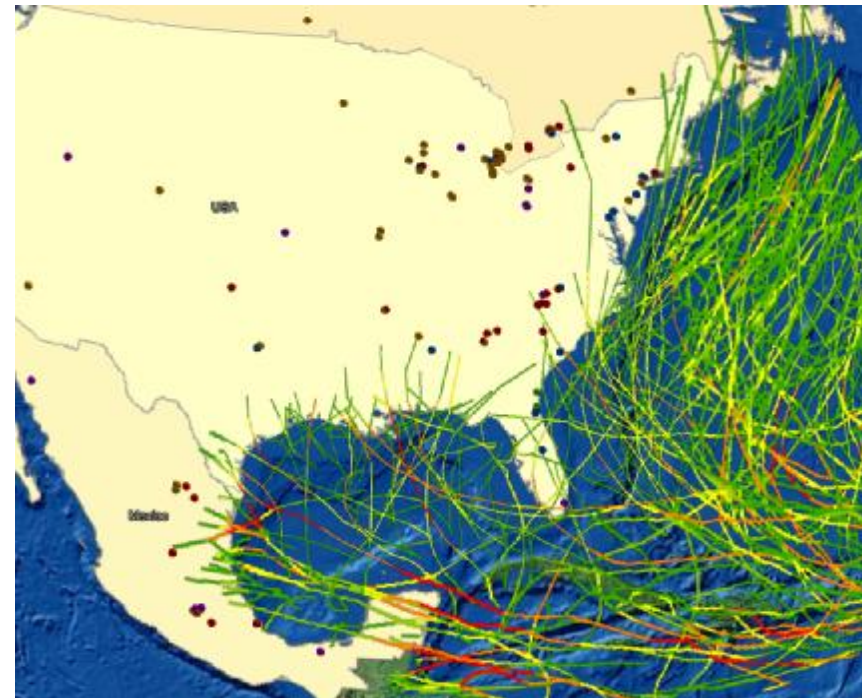


Darstellungsvarianten  
- Darstellung mittels ArcGlobe

Bsp. Darstellung weltweiter Standorte:



Bsp. Hurricane Routen USA 1950 - 2006:



## Daimler Insurance Services GmbH

### - Kontakt

Christian Stolzenberg  
Daimler Insurance Services GmbH  
Corporate Insurance Property  
HPC Z113  
70546 Stuttgart/Germany

Phone +49-(0)711 17 93688  
Fax +49-(0)711 17 790 60409  
mobile +49-(0)1 60-86 22 213  
mailto: christian.stolzenberg@daimler.com

<http://www.daimler-financialservices.com/>

